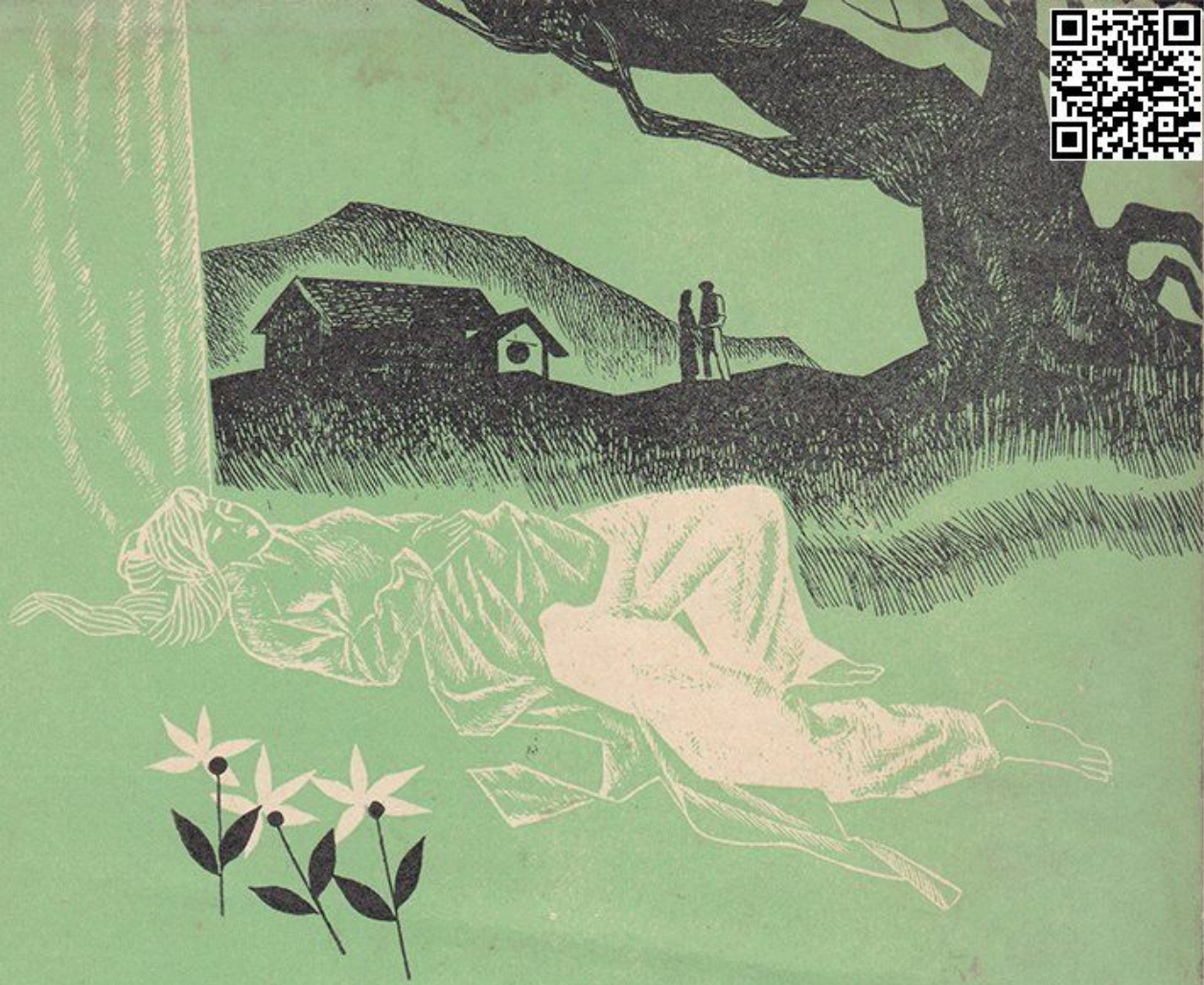




myriem 3



SƯƠNG
LẠNH

CHIỀU ĐÔNG

MẠNH-PHÁT



SƯƠNG LẠNH CHIỀU ĐÔNG

Mạnh - Phát

SLOW ROCK



Chiều xưa phai nắng dẫu mòn đưa lối.



Soi bóng chung đôi mà hóa chia phôi. Sương lạnh chiều đông vương tiếng



thở của người nguyện đợi chờ, nghẹn ngào giờ tiễn đưa.



Chợt thấy lòng như rút giữa hư vô. Đưa tiễn nhau đi ngại những đêm

TÁC GIẢ XUẤT BẢN

Kiểm Duyệt Số 838 XB ngày 22-4-1963

CẤM TẮT CẢ MỌI SỰ IN LẠI NẾU CẦN
XIN THƯƠNG LƯỢNG VỚI NHÀ XUẤT BẢN



mơ. Đêm chập chờn buồn lên giấc mộng, em vẫn thường gặp

anh như lúc xưa nơi sân trường. Anh lên đường lạc hướng.

Em ở lại sầu thương. Buốt giá câu thơ những lúc đêm

mờ, ướp cánh hoa xưa phần nhớ hương chờ mà đắm trong ghen ngào.

Mười năm mơ kết mây thành hoa trắng. Mây vỡ hoa tan, tàn giấc mơ

hoa. Anh hãy về đây đêm giá lạnh vẫn nghe nồng hơi

ấm của tâm hồn trọn mơ.

FINE

QUÍ BẠN YÊU NHẠC NHỚ ĐÓN MUA MỘT NHẠC PHẨM MỚI NHẤT CỦA MẠNH PHÁT :

gió chuyện mùa thương

SƯƠNG LẠNH CHIỀU ĐÔNG

Nhạc và Lời: **MẠNH - PHÁT**
SLOW ROCK PHẦN Đệm PHỤ SOẠN TÂY BAN CẦM của **Y VÂN**



The sheet music is written for piano accompaniment, featuring a treble and bass clef system. The key signature is one flat (F major or D minor), and the time signature is 4/4. The music is divided into six systems, each containing two staves. The left hand (bass clef) plays a steady, rhythmic accompaniment using chords and triplets. The right hand (treble clef) plays a melodic line with various ornaments, including triplets and grace notes. Chord symbols are placed above the staves to indicate the harmonic structure. The chords used include Am, F, C, E7, Dm, A7, F6, and Am6. The music is marked with '1°' and '2°' indicating first and second endings. The overall style is Slow Rock, as indicated by the title and the tempo marking.



SƯƠNG LẠNH CHIỀU ĐÔNG

Mạnh - Phát

SLOW ROCK



Chiều xưa phai nắng dẫu mòn đưa

lối.



Sôi bóng chung đôi mà hóa chia

phôi.

Sương lạnh chiều đông vương tiếng



thở của người nguyện đợi

chờ,

ngheo ngào giờ tiễn

đưa.



Chợt thấy lòng như rút giữa hư

vô.

Đưa tiễn nhau đi ngại những đêm

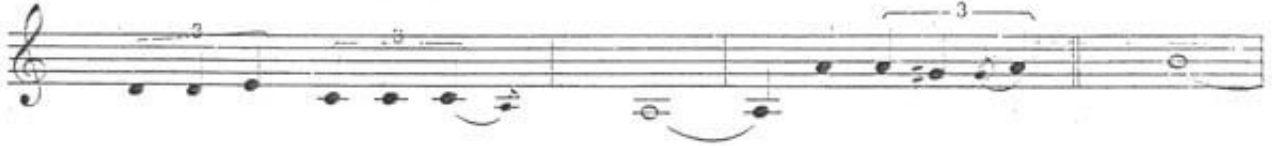
TÁC GIẢ XUẤT BẢN

Kiểm Duyệt Số 838 XB ngày 22-4-1963

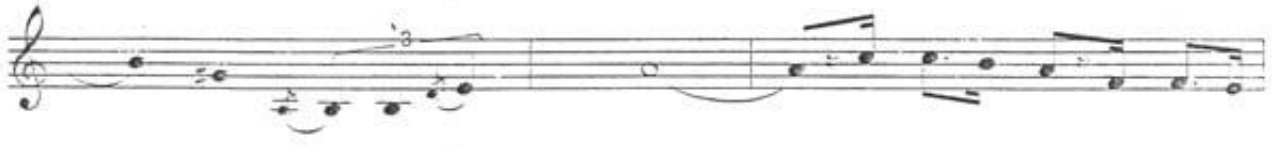
CẤM TẮT CẢ MỌI SỰ IN LẠI, NẾU CẦN
XIN THƯỞNG LƯỢNG VỚI TÁC-GIẢ



mơ. Đêm -chập chồn buông lên giấc mộng, em vẫn thường gặp



anh như lúc xưa nơi sân trường. Anh lên đường lạc hướng.



Em ở lại sầu thương. Buốt giá câu thơ những lúc đêm



mờ, ướp cánh hoa xưa phần nhớ hương chờ mà đắm trong ngẹn ngào.



Mười năm mơ kết mây thành hoa trắng. Mây vỡ hoa tan, tàn giấc mơ



hoa. Anh bay về đây đêm giá lạnh vẫn nghe nồng hơi



ấm của tâm hồn trọn mơ.

QUÍ BẠN YÊU NHẠC NHỚ ĐÓN MUA MỘT NHẠC PHẨM MỚI NHẤT CỦA MẠNH PHÁT:

gió chuyển mùa thương

Sương lạnh chiều đông, file .PDF

* Credit

- Name: Sương lạnh chiều đông. *Chiều xưa phai nắng dấu mòn đưa lối Soi bóng chung đôi mà hóa chia phôi*
- Author/Composer: Mạnh Phát
- Link: <https://truongca.com/nhac/5097-suong-lanh-chieu-dong>
- Email: info@truongca.com
- Youtube: [Youtube.com/@PianoTutorialSheetMusic](https://www.youtube.com/@PianoTutorialSheetMusic)
- Ask a sheet: <https://truongca.com/ask.php>

* Copyright Disclaimers - No Rights Reserved

Sương lạnh chiều đông (Mạnh Phát) And all of sheets music and PDF files were posted here to support you to practice singing perfectly. Sheets with notes and chords are for reference only, for non-commercial purposes only, not involved with earning money by buying and selling. Copyright is belong to song writer/author and copyright owner. Our project do not own any copyrighted content.