

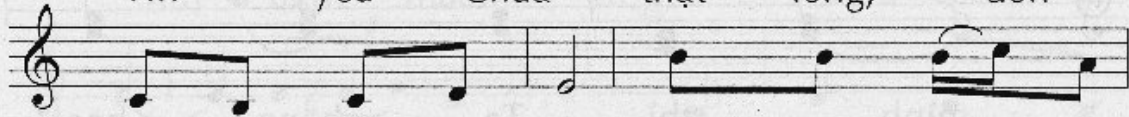


MANG KÍNH MÀU GÌ?

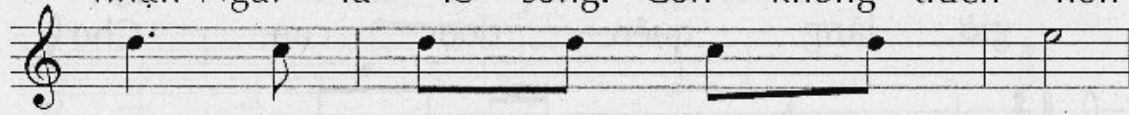
Huy Hoàng



Con mang kính màu gì, thấy
Con không chấp nhận người, chẳng
Con mang lỗi tội nhiều, Chúa
Tin yêu Chúa thật lòng, đón



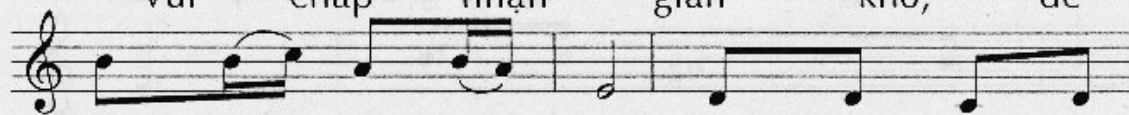
đời là màu như thế. Không mang kính tình
phải vì người sai lỗi. Nhưng do chính lòng
hằng ngàn đời yêu dấu. Yêu nên chết khổ
nhận Ngài là lẽ sống. Con không trách hờn



yêu, nhìn anh em toàn sai lỗi!
con, là không mang tình yêu Chúa.
đau, đời cao loang nhuộm dòng máu!
ai, dù cho tâm hồn tê tái.



Không có lòng thương người, là
Khi Chúa ngự trong lòng, thì
Nhưng Chúa chẳng kết tội mà
Vui chấp nhận gian khổ, để



con dễ dàng kết tội. Mang danh là con
con mến người dễ dàng. Không thể tình yêu
xin xóa tội muôn người. Khi yêu là như
dâng Chúa lòng tôn thờ. Luôn nương tựa nơi

Chúa, mà sao con chẳng có tình Ngài!
 Chúa, thì con luôn hờn trách mọi người.
 thế, là lưu tâm mở lối gọi về
 Chúa, chẳng mưu toan tìm cách hơn thua.

Xin cho con mang đây tình
 Chúa, trong nghĩ suy, lời nói việc làm.

Để mỗi lần gặp gỡ anh em, con thấy
 được bao nhiêu điều tốt. Đừng để
 con mang lòng ghen tị, nhìn anh em một màu đen
 tối. Nhưng cùng Chúa từ trên thập
 tự, nhìn mỗi người bằng thương mến mà thôi.

Mang Kính Màu Gì?, file .PDF

* Credit

- Name: Mang Kính Màu Gì?. *Con mang kính màu gì thấy đời là màu như thế*
- Author/Composer: Lm. Pet. Huy Hoàng
- Link: <https://truongca.com/nhac/18315-mang-kinh-mau-gi>
- Email: info@truongca.com
- Youtube: [Youtube.com/@PianoTutorialSheetMusic](https://www.youtube.com/@PianoTutorialSheetMusic)
- Ask a sheet: <https://truongca.com/ask.php>

* Copyright Disclaimers - No Rights Reserved

Mang Kính Màu Gì? (Lm. Pet. Huy Hoàng) And all of sheets music and PDF files were posted here to support you to practice singing perfectly. Sheets with notes and chords are for reference only, for non-commercial purposes only, not involved with earning money by buying and selling. Copyright is belong to song writer/author and copyright owner. Truongca.com do not own any copyrighted content.