



CON THUYỀN

KINH BÁT

ĐẶNG THẾ PHONG

Truyện tranh Con thuyền không bến bờ là một tác phẩm thuộc dự án "Thư viện tranh ảnh" của Nhà xuất bản Trẻ, được thực hiện dưới sự tài trợ của Quỹ Văn hóa Việt Nam.



CON THUYỀN KHÔNG BẾN

Đặng Thế Phong

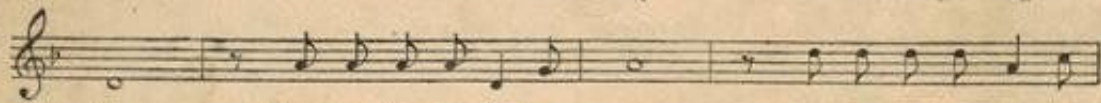
CHẠM



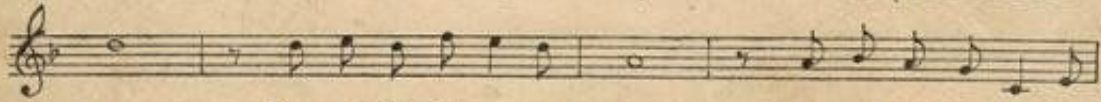
Đêm nay thu sang cùng heo may Đêm nay sương lam mờ chân



mây. Thuyền ai lơ lững trôi xuôi dòng. Như nhớ thương ai tròng tơ



lòng. Trong cây hơi thu cùng heo may. Vì vu qua muôn cảnh mơ



say. Miền xa lời gió vang thông ngàn. Ai oán thương ai tàn mơ

ẤN PHẨM CHỌN - LỘC CỦA ĐIỆN - HỒNG
66, ĐẠI LỘ LÊ - LỢI SAIGON

KIỂM DUYỆT SỐ 2602 BTT XS NGÀY 22-9-1964
IN TẠI MẠNH HÙNG AN QUẢN SAIGON



vàng Lướt theo chiều gió một con thuyền theo trăng trong.

Trôi trên sông Thương nước chảy đời dòng Biết đâu bờ

bến? thuyền ơi! thuyền trôi nơi đâu? Trên con sông Thương nào ai biết nông

sâu. Nhớ khi chiều sương cùng ai trắc ẩn tấm lòng

Biết bao buồn thương thuyền mơ buông trôi xuôi dòng Bến mơ dù thiết tha thuyền

ơi đừng chờ mong... Ánh trăng mờ chiều. Một con thuyền trong đêm thâu

Trên sông bao la Thuyền mơ bến nơi đâu? Đêm nay thu sang cùng heo... đầu.

Hân hạnh giới thiệu cùng quý bạn những nhạc phẩm tâm tình chọn lọc:

EM NÓI ANH NGHE
ĐÊM ĐỘC HÀNH
NỖI BUỒN THỨ HAI
ANH NÓI EM NGHE

HỒNG VÂN
HỒNG VÂN
HỒNG VÂN
HỒNG VÂN



Nhạc sĩ Đặng-thế-phong sinh năm 1918, là thứ nam của cụ Đặng-hiến-Thế, thông phán sở Trưóc Bạ thành phố Nam-Định. Ông là người con thứ hai của một gia-đình có sáu anh em, hai trai, bốn gái.

Thần phụ ông mất sớm, gia đình thiếu thốn nên ông phải bỏ dở học văn khi đang học lớp 2^e Année P. S. (bây giờ là lớp Đệ Lục bậc Trung Học phổ thông).

Ông có lên Hà-Nội theo học trường Cao-đẳng Mỹ-thuật với tư cách Bàng thí sinh. Trong một kỳ thi, ông đã vẽ một bức tranh một cây cút không có một cành nào. Lúc nộp bài, một vị Giáo-sư người Pháp dạy ông, xem xong đã có nói có lẽ Đặng-thế-Phong không thọ!

Thời gian theo học này, ông đã phải vẽ tranh cho báo Học-Sinh (chủ bút là ông Phạm-cao Củng) như tranh các truyện » Hoàng Tử Sọ Dừa », » Giặc Cờ Đen » để lấy tiền ăn học.

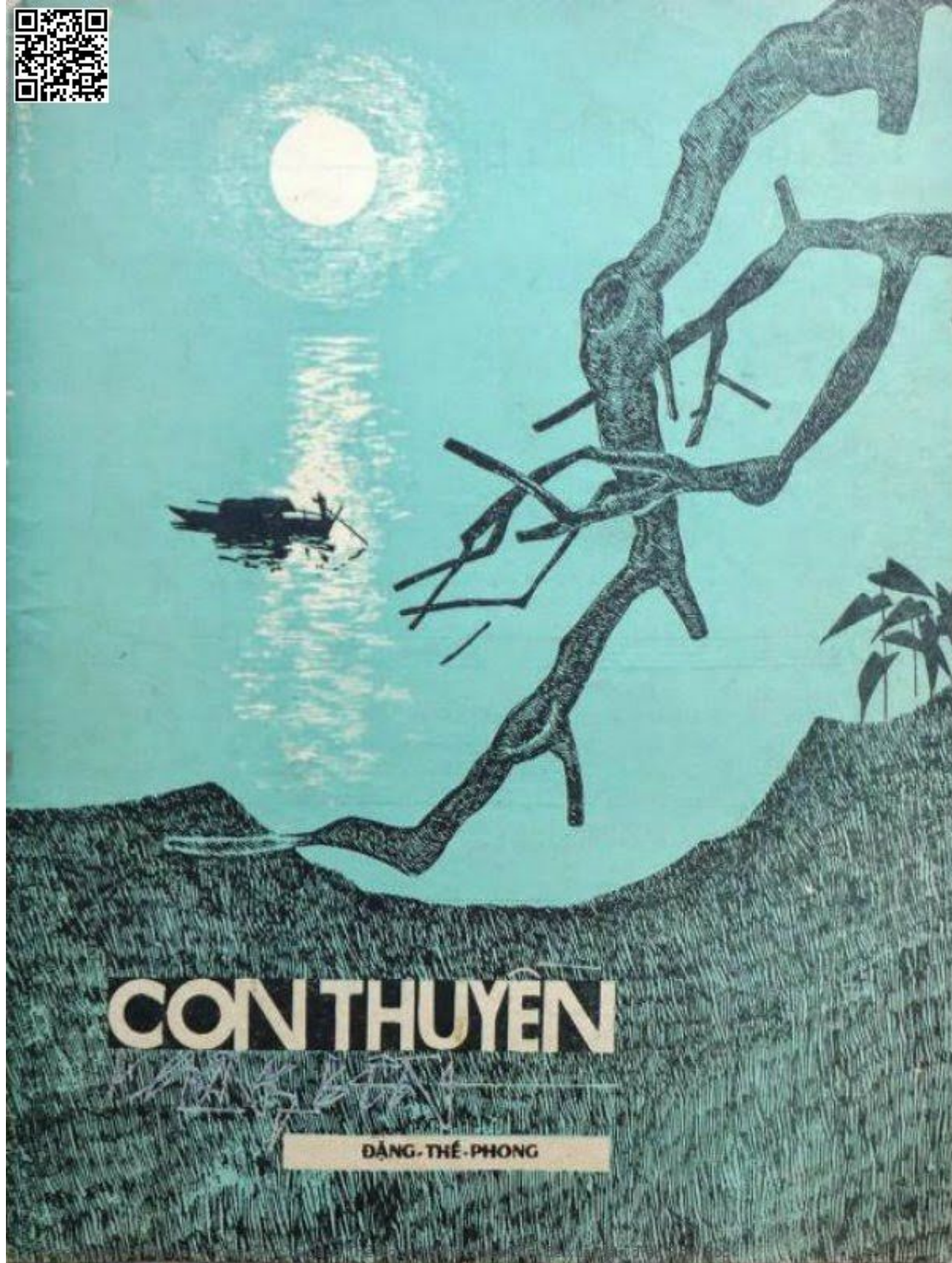
Mùa Xuân năm 1941 ông có đi Saigon rồi Nam Vang. Ở Nam Vang ông có mở một lớp dạy Nhạc. Đến mùa Thu năm 1941 ông lại trở về Hà-Nội. Lúc sinh thời, Đặng-thế-phong là một nhạc sỹ rất nghèo nên cuộc sống của ông thật là khổ cực, chật vật. Ngoài tài sáng tác, ông còn là một ca sỹ, tuy chưa hẳn được là Ténor nhưng giọng hát cũng khá cao, đã có nhiều lần ra sân khấu, mà lần đầu tiên ông hát bài » Con Thuyền Không Bến » tại rạp chiếu bóng OLYMPIA (phố Hàng-Đa Hà-Nội) năm 1940.

Đến đầu năm 1942 thì ông từ giã cõi đời tại nhà, trên một căn gác hẹp ở phố Hàng-Đống Nam-Định vì bệnh lao (tuber-culose péritonique). Ông hưởng thọ được 24 tuổi.

TÁC PHẨM CỦA ÔNG GỒM CÓ :

- ĐÊM THU,
- CON THUYỀN KHÔNG BẾN,
- GIỌT MƯA THU,
- SÁNG TRONG RỪNG,
- SÁNG TRĂNG,
- SẦM SƠN.

Tài liệu của nhà phê-bình âm nhạc LÊ HOÀNG-LONG (ảnh và tiểu sử trích trong cuốn Nhạc sỹ Danh Tiếng Hiện Đại, của Lê-Hoàng-Long, Tập 11, trang 1 phần viết về cổ nhạc-sỹ Đặng-Thế-phong, sắp xuất-bản).



CON THUYỀN

ĐẶNG THẾ PHONG



CON THUYỀN KHÔNG BẾN

Đặng Thế Phong

CHẠM

Đêm nay thu sang cùng heo may Đêm nay sương lam mờ chôn
mây. Thuyền ai lơ lững trôi xuôi dòng. Như nhớ thương ai tròng tơ
lòng. Trong cây hơi thu cùng heo may. Vì vu quạ muốn cảnh mờ
say. Miền xa lời gió vang thông ngàn. Ai oán thương ai tàn mơ

SR
COLLECTIONS

ẤN PHẨM CHỌN LỌC CỦA ĐIỆN HỒNG
66, ĐẠI LỘ LÊ LỢI SAIGON

KIỂM DUYỆT SỐ 2602 STT/BX NGÀY 22-9-1964
IN TẠI MẠNH HÙNG ẤN QUẢN SAIGON



Dm *b \flat* *Dm* *F*

vàng Lướt theo chiều gió một con thuyền theo trăng trong.

Dm

Trôi trên sông Thương nước chảy đôi dòng biết đâu bờ

bến? thuyền ơi! thuyền trôi nơi đâu? Trên con sông Thương nào ai biết nông

sâu. Nhớ khi chiều sương cùng ai trác ẩn tẩm lòng

Biết bao buồn thương thuyền mơ buồn trôi xuôi dòng Bến mơ dù thiết tha thuyền

ơi đừng chờ mong... Ánh trăng mờ chiều. Một con thuyền trong đêm thâu.

Trên sóng bao la Thuyền mơ bến nơi đâu? Đèn nay thu sang cùng heo...đâu.

LỚP ĐÀO TẠO CA SĨ VIỆT-NAM
NHẠC-SĨ NGUYỄN-ĐỨC

- ✦ Nơi đào tạo nhiều ca-sĩ danh tiếng nhất cho các hãng đĩa, đài phát thanh và đài truyền-hình.
 - ✦ Lớp căn bản dành cho các bạn chưa biết hát — (Phần kỹ thuật cách trình diễn).
 - ✦ Lớp đặc biệt dành cho ca-sĩ cần bồi lúc thêm nghệ thuật.
- Xin ghi tên tại địa chỉ.

Nhạc-sĩ NGUYỄN-ĐỨC
223/31, đường Vinh-Viên — CHOLON

Con thuyền không bến, file .PDF

* Credit

- Name: Con thuyền không bến. *Đêm nay thu sang cùng heo may Đêm nay sương lam mờ chân mây*
- Author/Composer: Đặng Thế Phong
- Link: <https://truongca.com/nhac/1352-con-thuyen-khong-ben>
- Email: info@truongca.com
- Youtube: [Youtube.com/@PianoTutorialSheetMusic](https://www.youtube.com/@PianoTutorialSheetMusic)
- Ask a sheet: <https://truongca.com/ask.php>

* Copyright Disclaimers - No Rights Reserved

Con thuyền không bến (Đặng Thế Phong) And all of sheets music and PDF files were posted here to support you to practice singing perfectly. Sheets with notes and chords are for reference only, for non-commercial purposes only, not involved with earning money by buying and selling. Copyright is belong to song writer/author and copyright owner. Our project do not own any copyrighted content.