

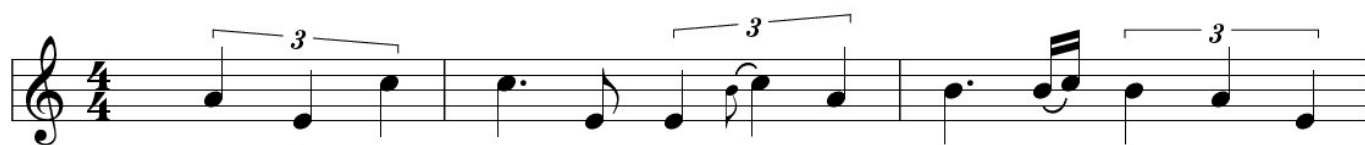


# Con Cần Có Chúa

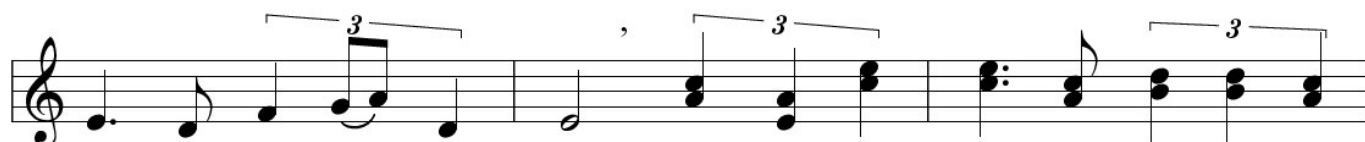
1

Imprimatur ngày 05/05/2023 tại TGP Sài Gòn bởi Đức Cha Giuse Nguyễn Năng

Mai Hoàng Công  
08.2018



1. Con cần có Chúa là hạnh phúc đời con, trái tim con mãi  
2. Con cần có Chúa, nguồn hạnh phúc trào dâng, sáng tươi như vàng  
3. Con cần có Chúa, vì Ngài rất từ nhân, xót thương con bội



mòn, hằng khao khát đợi trông. Con cần có Chúa, niềm tin yêu hy  
hồng lòng thao thức chờ mong. Con cần có Chúa, vì trên muôn nẻo  
phần, Ngài ban xuống hồng ân. Con cần có Chúa, Ngài khoan dung muôn



vọng, cho con niềm vui sống, vượt qua những gian nan.  
đường, đôi tay Ngài đưa hướng, vượt qua những tơ vương.  
vàn, con đâu nào xứng đáng, chỉ cảm mến tri ân.



Và Chúa đã gọi con từ muôn kiếp xa vời, nay con xin một  
Và Chúa đã chọn con làm men muối cho đời, xin kiên tâm miệt  
Và Chúa đã chọn con làm đuốc sáng gian trần, xin khiêm nhu lặng



đời làm nhân chứng cho Ngài.  
mãi, nguyện theo bước chân Ngài.  
thâm, ngợi ca Chúa vô ngần.

Đk.Lạy Chúa, con cần có Chúa, là Đấng con tôn

thờ. Như suối reo lời thơ, con say mơ tình

Chúa. Lạy Chúa, con cần có Chúa, là chốn con nương

nhờ, tri ân biết mấy cho vừa, tình Chúa không bến bờ.

# Con Cần Có Chúa, file .PDF

## \* Credit

- Name: Con Cần Có Chúa. *Con cần có Chúa là hạnh Vphúc đời con*
- Author/Composer: Mai Hoàng Công
- Link: <https://truongca.com/nhac/10803-con-can-co-chua>
- Email: [info@truongca.com](mailto:info@truongca.com)
- Youtube: [Youtube.com/@PianoTutorialSheetMusic](https://www.youtube.com/@PianoTutorialSheetMusic)
- Ask a sheet: <https://truongca.com/ask.php>

## \* Copyright Disclaimers - No Rights Reserved

Con Cần Có Chúa (Mai Hoàng Công) And all of sheets music and PDF files were posted here to support you to practice singing perfectly. Sheets with notes and chords are for reference only, for non-commercial purposes only, not involved with earning money by buying and selling. Copyright is belong to song writer/author and copyright owner. Truongca.com do not own any copyrighted content.